

TILLING : identification à haut débit de mutation ponctuelle



Population de plantes mutées aléatoirement par agent chimique

Amplification du gène étudié
(séquence connue, fonction suspectée)
par PCR

Action
d'une enzyme spécifique
de l'ADN simple brin
qui reconnaît les défauts
d'appariement de l'ADN
et le coupe à ce niveau
(mutation)

Cas A
Pas de mutation

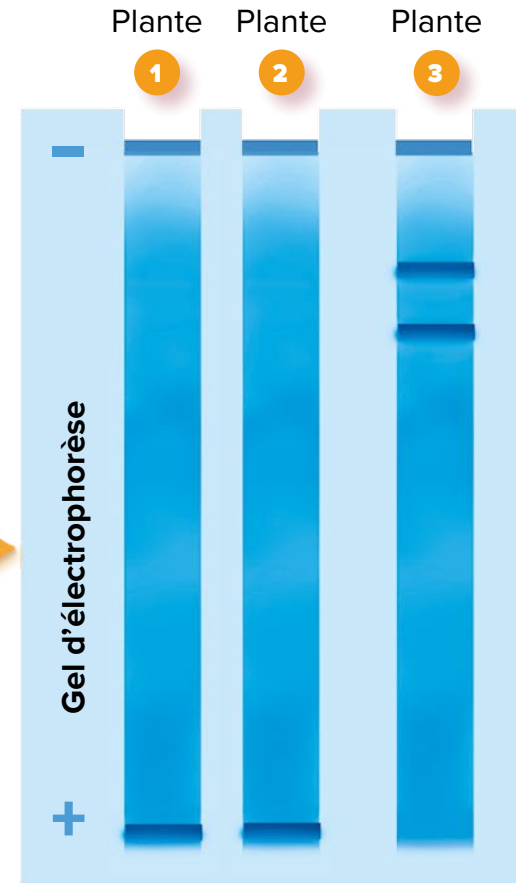


Pas de coupure

Cas B
Mutation sur gène étudié



Coupure



Les plantes 1 et 2 ne portent pas de mutation sur le gène étudié

La plante 3 est porteuse d'une mutation sur le gène étudié et son phénotype sera donc étudié