

Le transfert direct

La biolistique



Le canon à particules



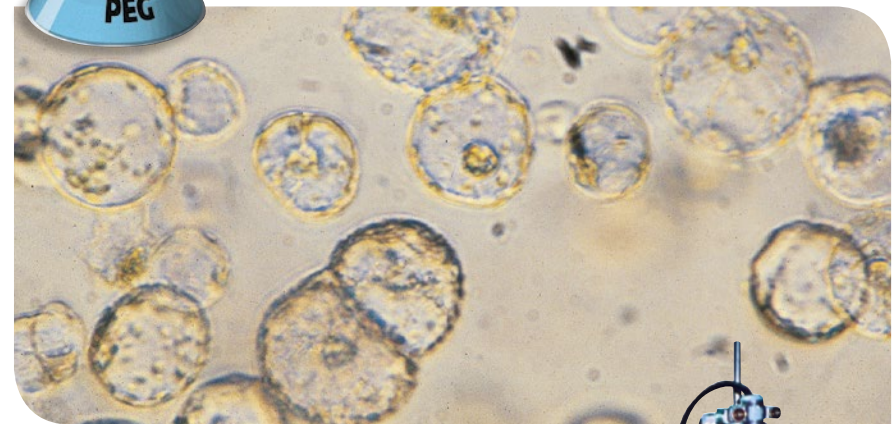
Projection de microparticules enrobées des constructions génétiques sur les tissus de la plante

Le transfert dans les protoplastes



L'action du PolyÉthylène Glycol (PEG)

Polymère facilitant le transfert de l'ADN à travers les membranes des protoplastes



L'électroporation

Chocs électriques perméabilisant la membrane des protoplastes

