

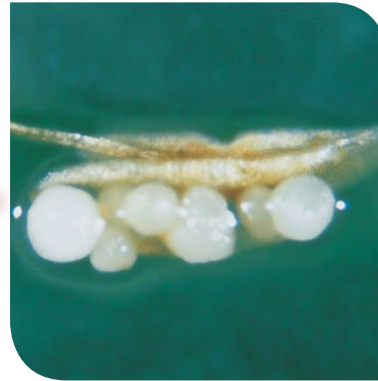
L'obtention d'haploïdes à partir des organes mâles

Exemple du blé

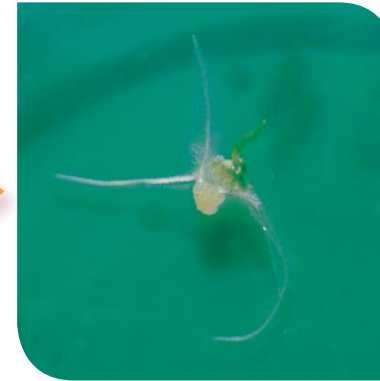
Culture d'anthères =
(Étamines contenant les grains de pollen)



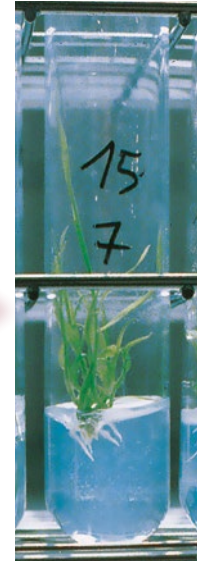
Mise en culture d'anthères



Mise en culture de microspores prélevées sur les boutons floraux



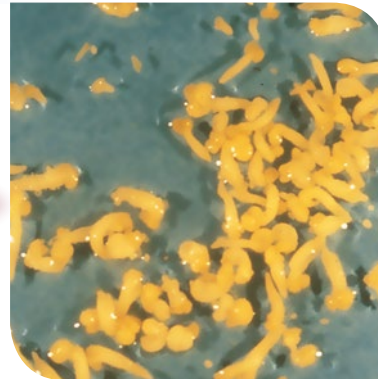
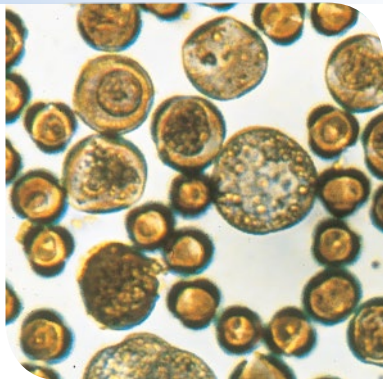
Formation d'embryons haploïdes



Obtention de plantes haploïdes

Exemple du colza

Culture de microspores =
(Grains de pollen)



Repiquage des embryons

